

ROZVOJ A POSÍLENÍ AKTIVIT KOMUNITNÍHO CENTRA UNITARIA

E.3.a - Hašplův sál, E.3.b - Čapkův sál a zázemí

STUPEŇ

DOKUMENTACE K ZADÁNÍ STAVBY

INVESTOR

Náboženská Společnost Českých Unitářů
Karlova 186/8
11000 Praha 1 - Staré Město
IČ: 00460524

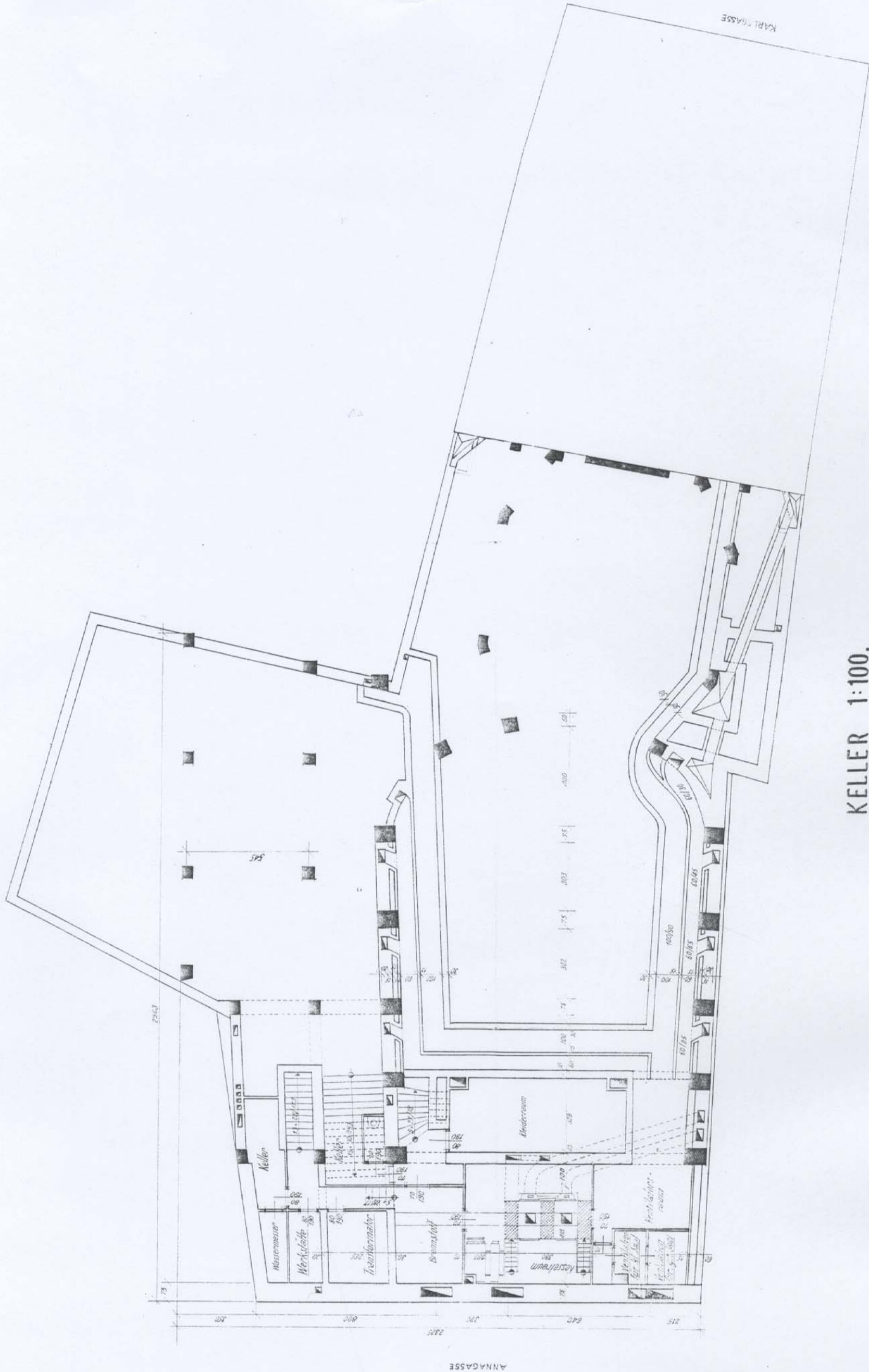
ARCHITEKT
A
GENERÁLNÍ
PROJEKTANT

M C A
A T E L I E R S . R . O

IČ: 27418634 DIČ: CZ27418634
DYKOVA 1 VINOHRADY PRAHA 10 10100
T: 222518427 F: 222515051
E: MCA@MCA-ATELIER.COM WWW.MCA-ATELIER.COM

D.1.1 - A503 - HISTORICKÁ DOKUMENTACE

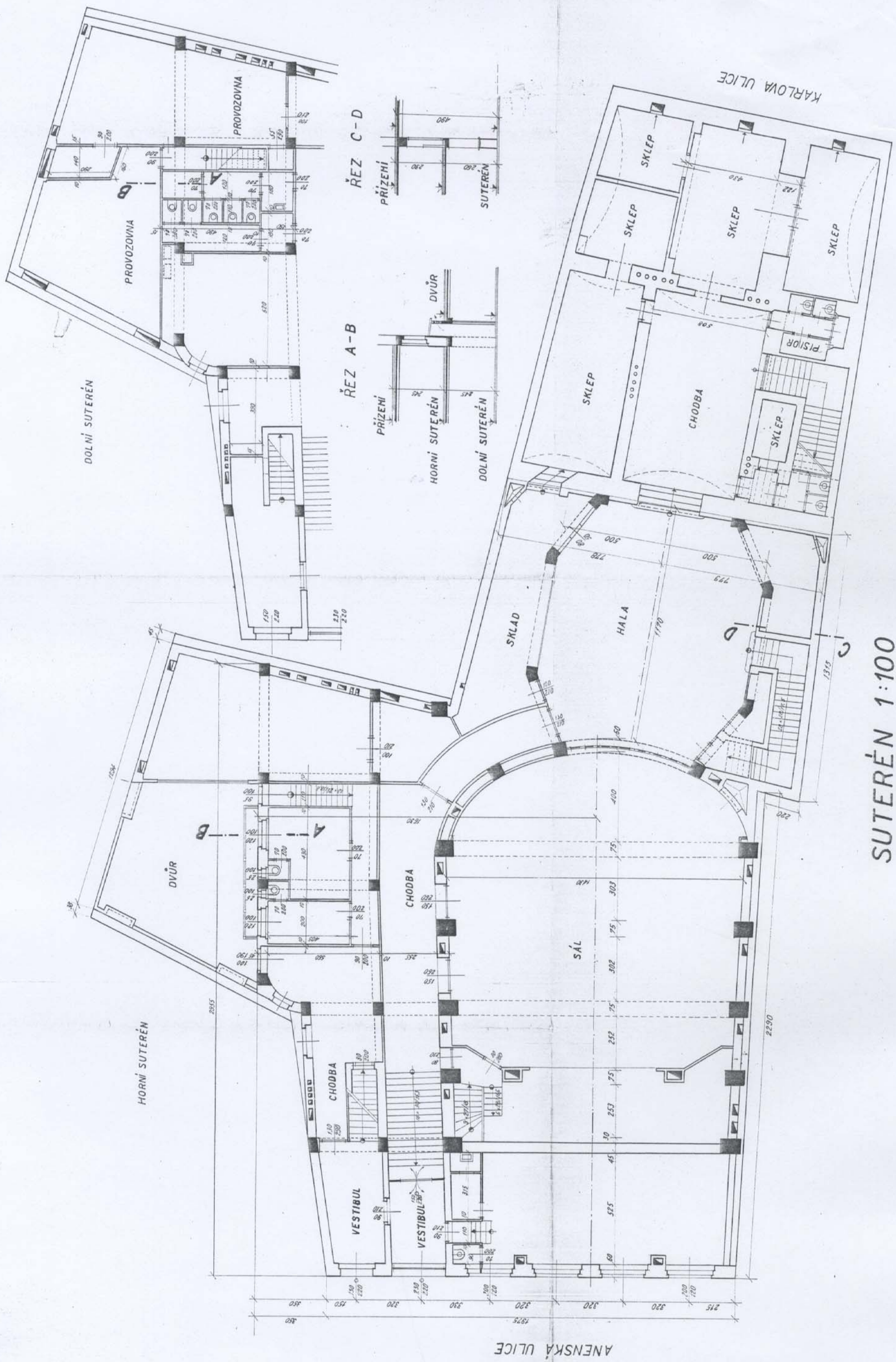
HAUS C.Nº 186 PRAG I.



KELLER 1:100.

Ing. Bohdan Hainz
Prag, September 1945
Prag, September 1945
Prag, September 1945

DŮM Č.P. 186. PRAHA I.

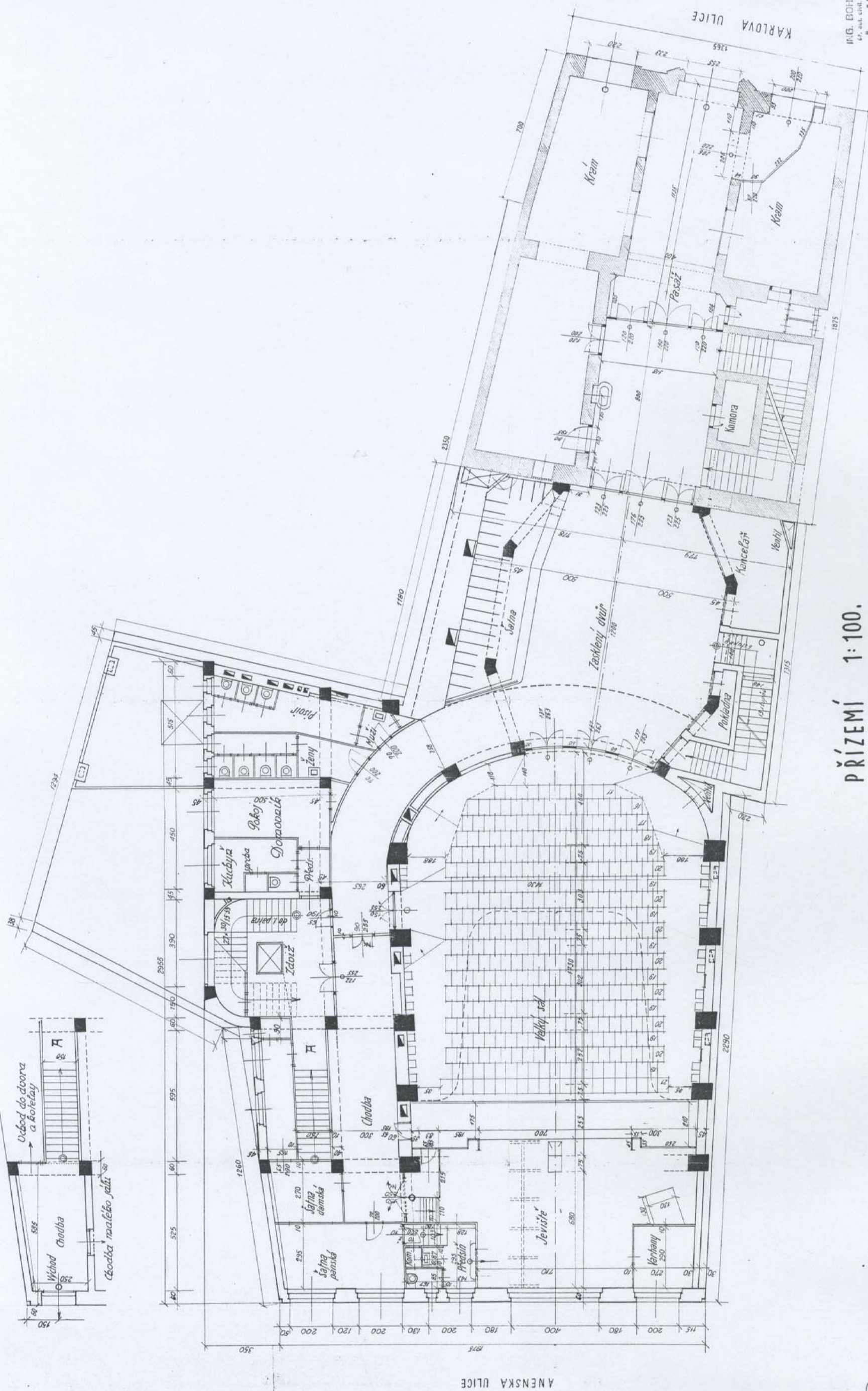
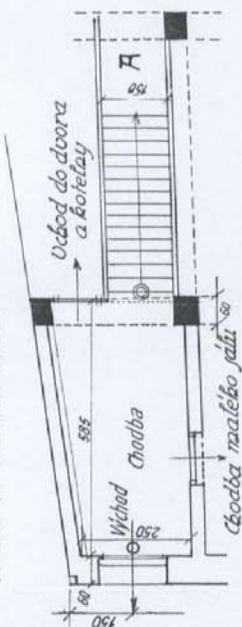


SUTERÉN 1:100

PLÁN DOMU ČÍS. POP. 186 V PRAZE I.

SOUTERRAIN.

VÝCHOD DO ANENSKÉ ULICE.

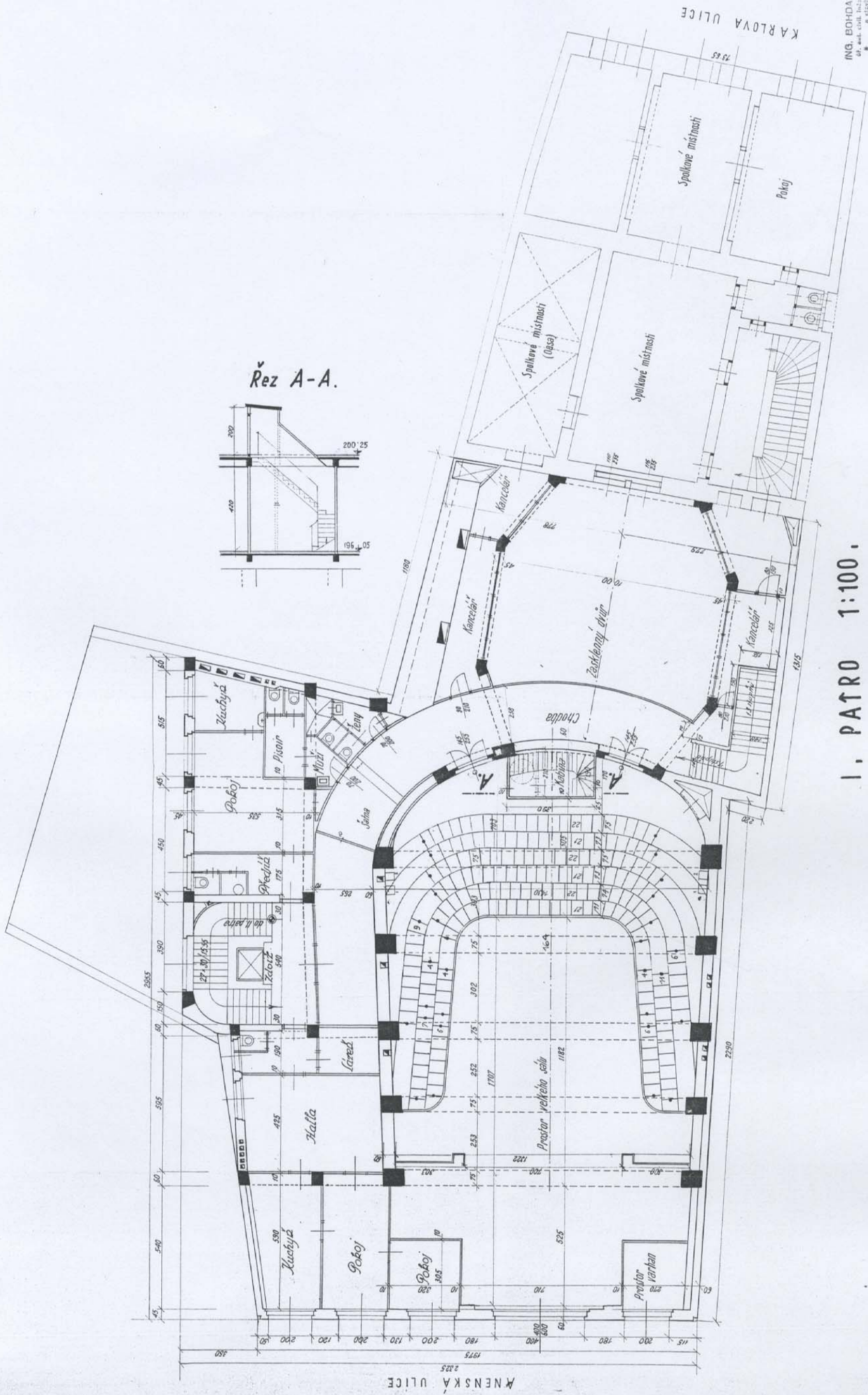


PŘÍZEMÍ 1:100.

ING. BOHDAN HAINZ,
arch. a st. inž. inženýr stavební
Prácheň v. č. 186/187
Ing. Hainz

Prácheň, v č. 186/187

PLÁN DOMU ČÍS. POP. 186. V PRAZE I.

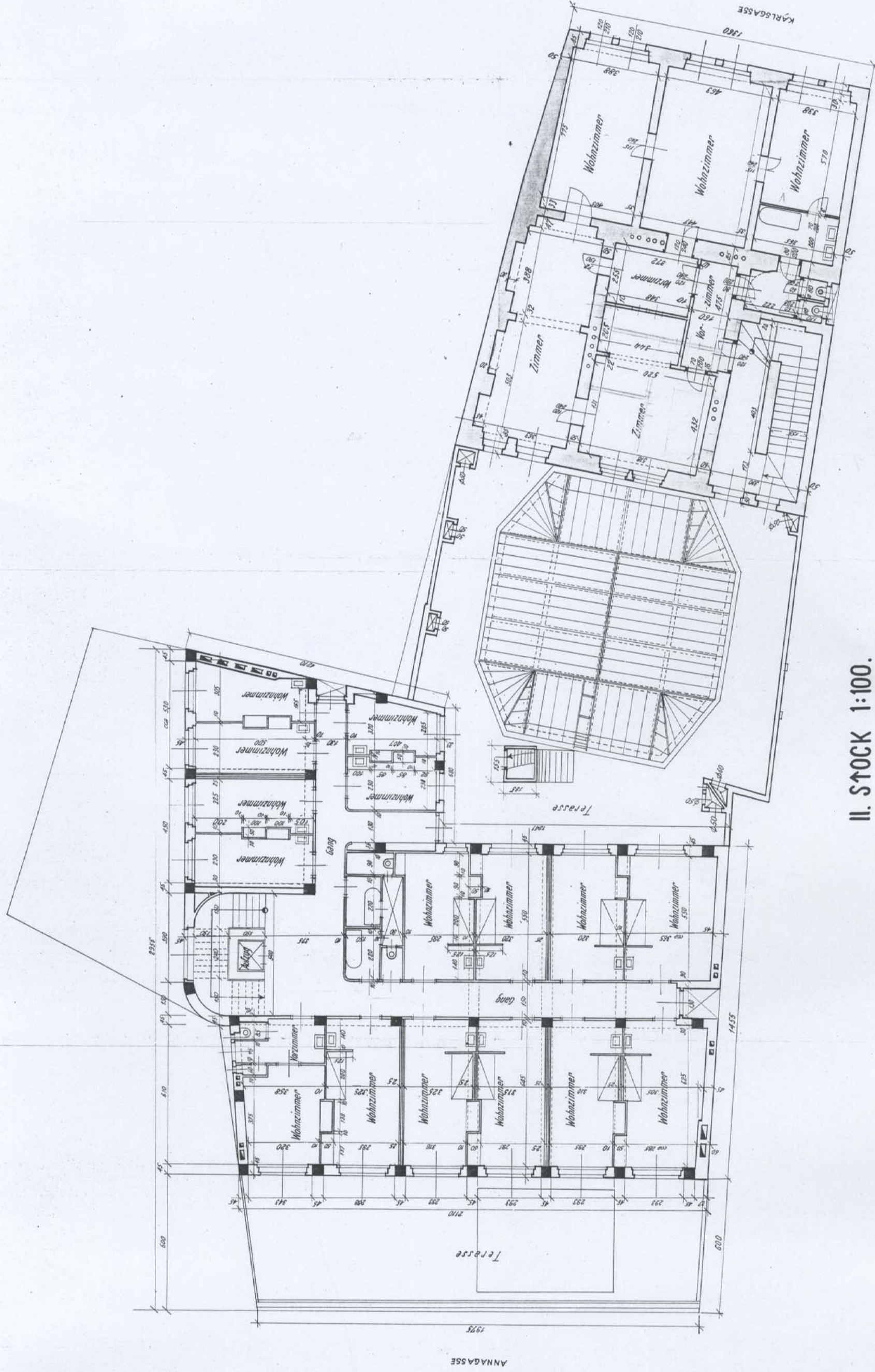


ING. BOHDAN HAINZ,
OP. aut. státní inženýr stavební
* a stavební *
Praha V, Elškových 4.

V Praze, v červenci 1943

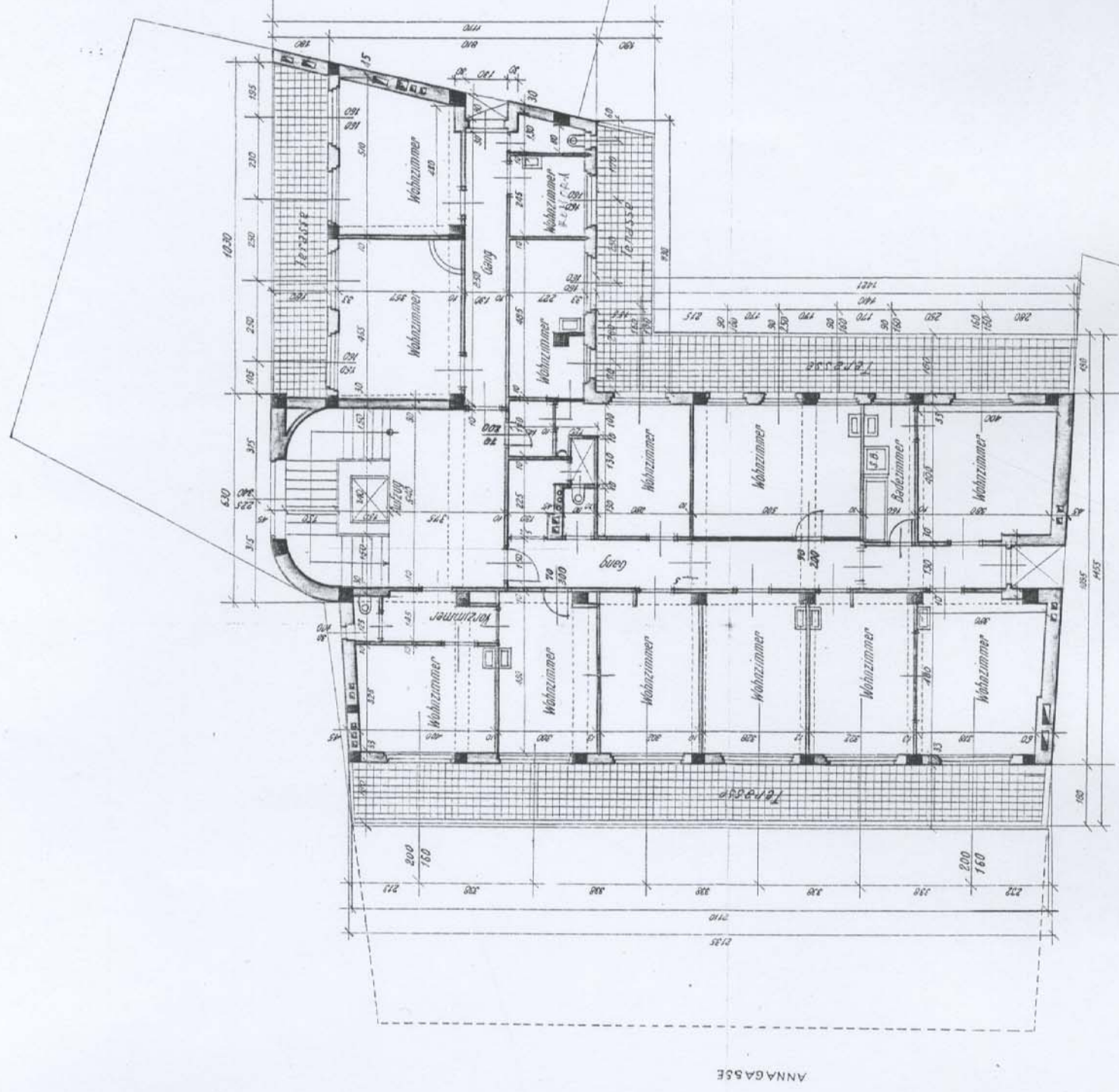
1. PATRO 1:100.

HAUS C.Nº 186 PRAG I.



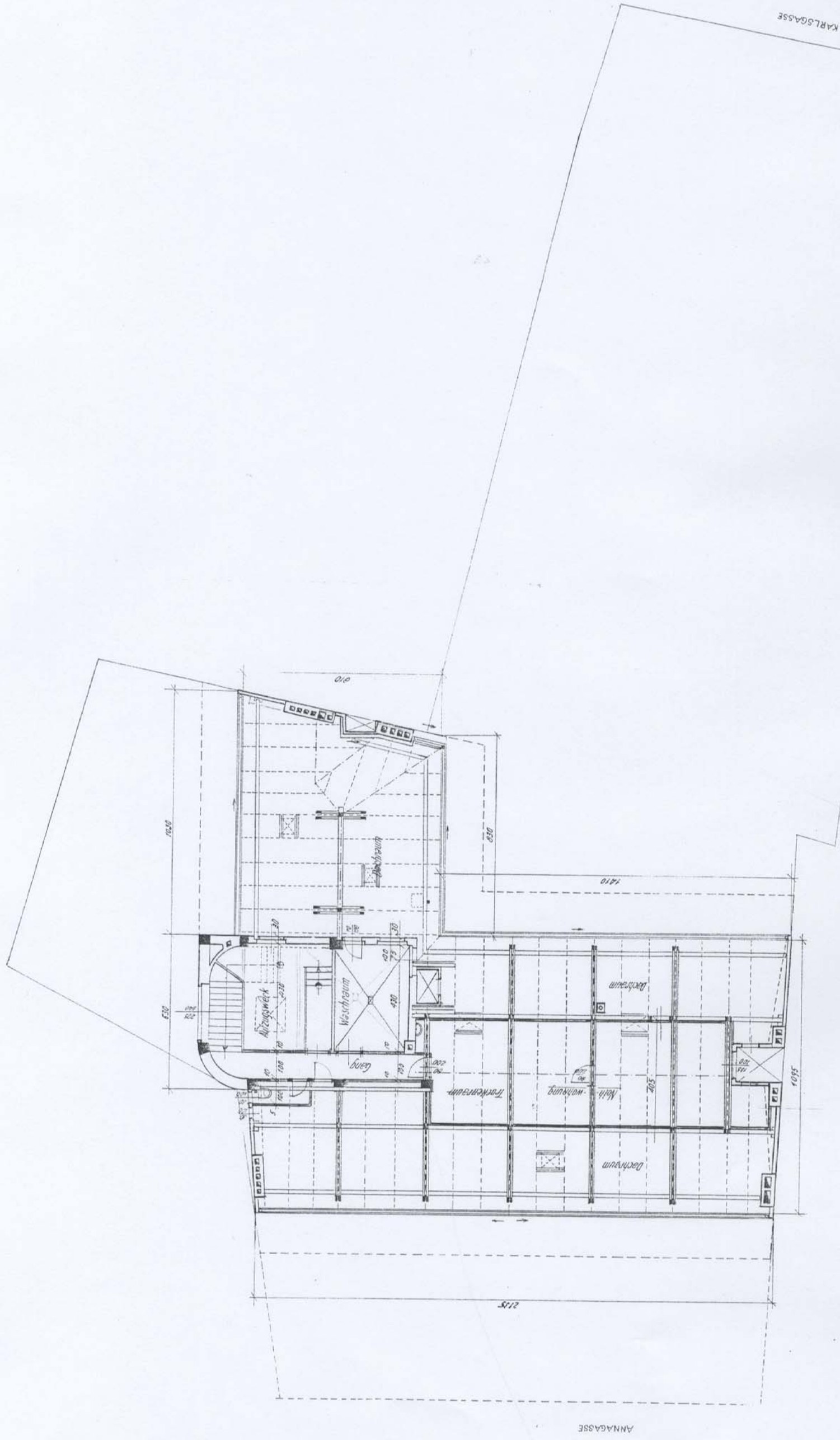
II. STOCK 1:100.

HAUS C.Nº 186 PRAG I.



IV. STOCK 1:100.

HAUS C.Nº 186 PRAG I.



DACHSTUHL 1:100.

190. BONDAT IANIZ
PRAG 202-V. PRAGA

May, September 1893

IA3 202-V.
Jep Jearing

Architectural floor plan of a building complex, showing multiple levels (I. patro, II. patro, III. patro, Podkrovní, Půda) and various rooms (Velký sál, Malý sál, Kuchyně, Sprchy, Dvůr, Průchod). The plan includes dimensions and labels for streets (Anenská ulice, Karlova ulice) and a scale of 1:100.

ING. BOHDAN HAINZ,
čl. aut. čisl. inženýr stavební
8 státní *
Praha V., Eřetová 4.

V. Prap, o čimci 1873